

医用テレメータ用 CA-4250

ワイドバンドアンテナ

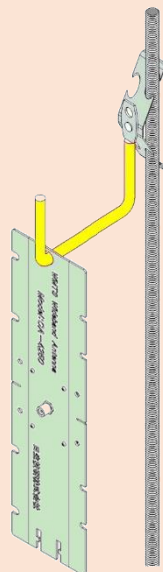


特長

- 1階上の裏のデッキプレートからの天吊りボルトに別売のフックで取り付け、付属の粘着フックで取り付け、配線ケーブルをループにしての取り付け、足を取り付けて天井裏の任意の場所に直接静置する4通りの方法で簡単にアンテナ設置することができます。直接静置する場合は、天吊りボルトの位置と無関係になるのでノイズ源から離したいときに便利です。
- 通常のホイップアンテナよりも420～450MHzの広い周波数範囲で低いVSWRになっていますので、配線用同軸ケーブルの途中にノイズ源があってもノイズを拾いにくく、且つ、周囲の建築材に接近しても影響も受けにくい特性です。
- アンテナコネクタの芯線とシールドは絶縁されていますので、受信ブースター用電源が加わっても回路をショートさせません。
- 白色に塗装していますので、天井裏の暗い場所でも簡単にアンテナの設置場所が分かります。
- アンテナの追加工事でも、病室の点検口から釣り竿を使って、任意の場所にアンテナを増設することができます。

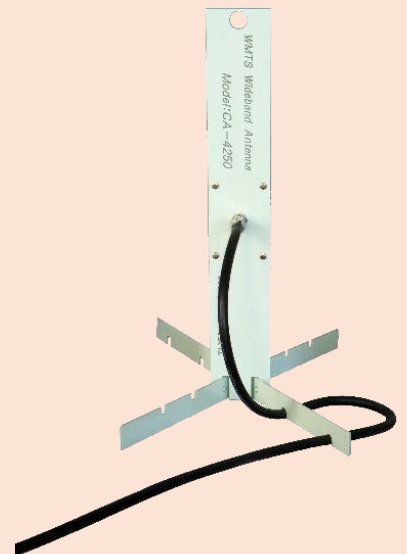


【粘着フックで上階床裏吊り下げ方式】



【天吊りボルトに吊り下げ方式】

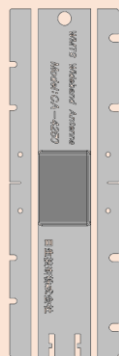
※天吊りボルト用フック”10WCFR-W3W4”は別売オプションです。



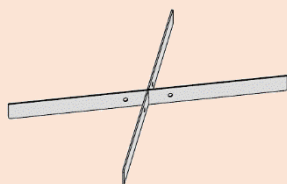
【天井裏に静置方式】

任意の場所に敷設できるので、ノイズ源から離すのに便利です。

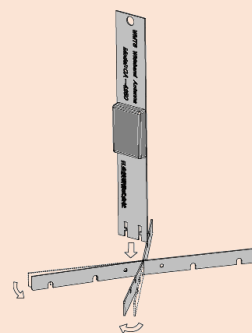
静置用足の組み立てと配置



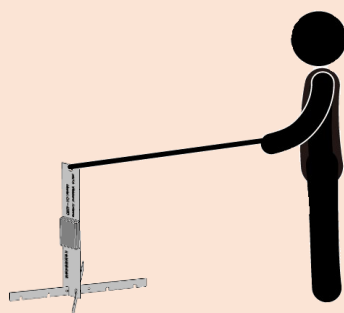
【足部分を折り取る】 ⇨



【足部分を十字に組む】 ⇨



【十字足をたわませてはめ込む】

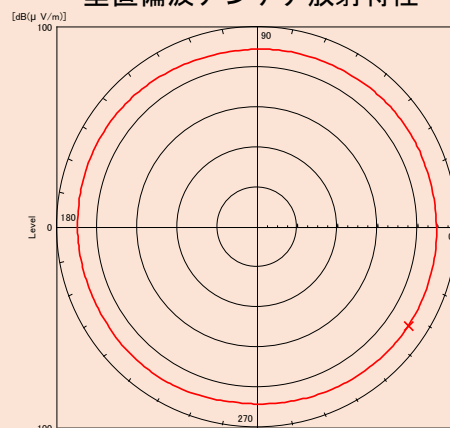


【釣り竿を利用して天井裏の任意の位置に静置】

CA-4250 ワイドバンドアンテナ仕様

- | | |
|--------|---|
| ①周波数範囲 | : 420~450 MHz |
| ②利得 | : 1.5 dBi 以上 |
| ③指向特性 | : 水平面内で無指向性 |
| ④VSWR | : 2.0 以下 |
| ⑤コネクタ | : F型メス |
| ⑥設置方式 | : 天井裏内吊り下げ・静置式 |
| ⑦サイズ | : 324(L) x 90(W) x 1.6(T) mm |
| ⑧重量 | : 120 g ± 20 g |
| ⑨動作温度 | : -10~+60 °C |
| ⑩湿度範囲 | : 10~95 %RH、結露無し |
| ⑪付属品 | : ・ F型プラグ 1個(5C-2V用)
・ 粘着用フック 1個
・ 取扱説明書 1枚 |

垂直偏波アンテナ放射特性



株式会社アビサル

〒120-0003 東京都足立区東和 5-13-4 東和ビル

Tel: 03-3629-1891 Fax: 03-3629-1895

Web: <https://www.t-abyss.jp/>

