

DGX（ディージーエックス）はバックホウ台船による浚渫施工管理システムです。GNSSならびに高精度IMUを組み合わせた「バックホウ3Dマシンガイダンス」に、「台船誘導」を組み合わせたハイブリッドシステムで、効率的かつ安全に施工をサポートいたします。また、施工記録だけでなく、バケット刃先による「出来形の計測」も可能で、生産性向上に貢献いたします。

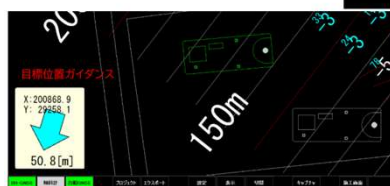
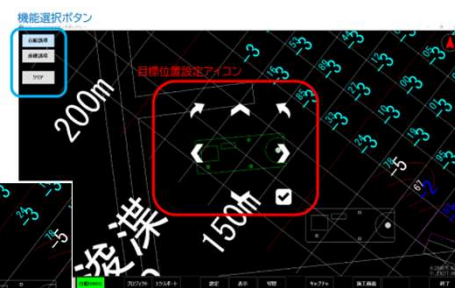
特徴

台船誘導

POINT

台船誘導機能で安全に施工をアシスト！

- 水深が浅く、狭い河川でも、安全で効率的な施工をアシスト
- 目標位置設定
- 現在位置から目標位置までのガイダンス（距離・方向）

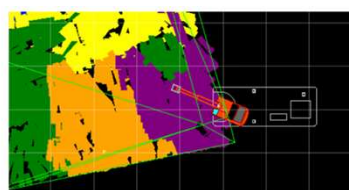
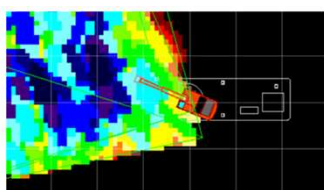
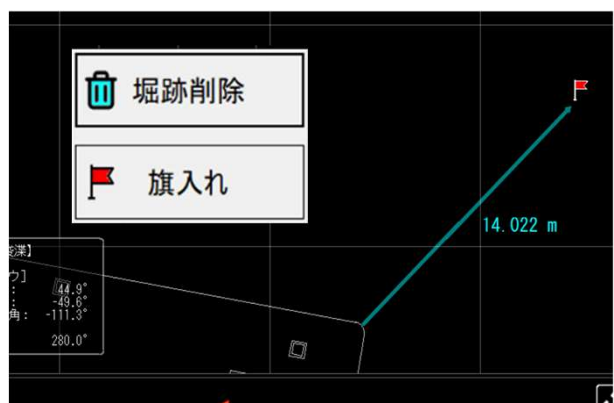
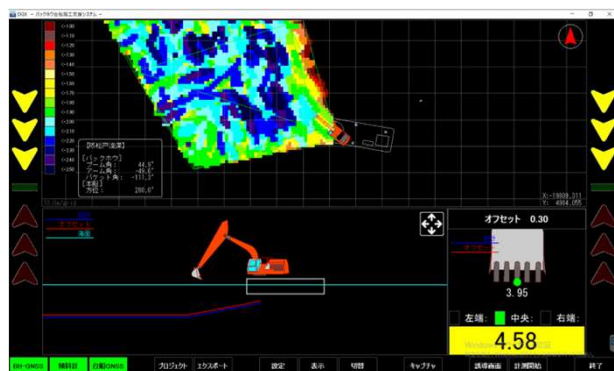


浚渫 3D マシンガイダンス

POINT

マルチビーム測量による、水底地形情報(点群データ)を確認しながら掘削作業が可能！

- 水底地形情報(点群データ) 取り込み
- 刃先による出来形計測データ計測
- GNSSによるZ座標計測、現在潮位
(T.P、A.P等切替可能) 計算、画面表示機能
- DXFによる平面ガイダンス機能
- バケット位置の不要な軌跡データを自動で排除する独自データフィルター機能搭載
- 音声ガイダンス
- 「旗入れ」機能。画面上で任意箇所にマーキング可能。
- 水深メッシュと堀跡表示をナビゲーションボタンで切替。



出来形管理

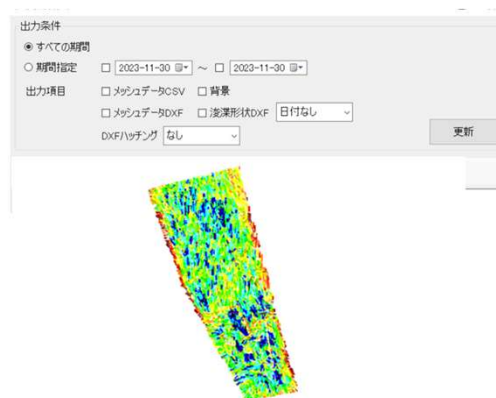
POINT

国土交通省「施工履歴データを用いた出来形管理要領」に対応！

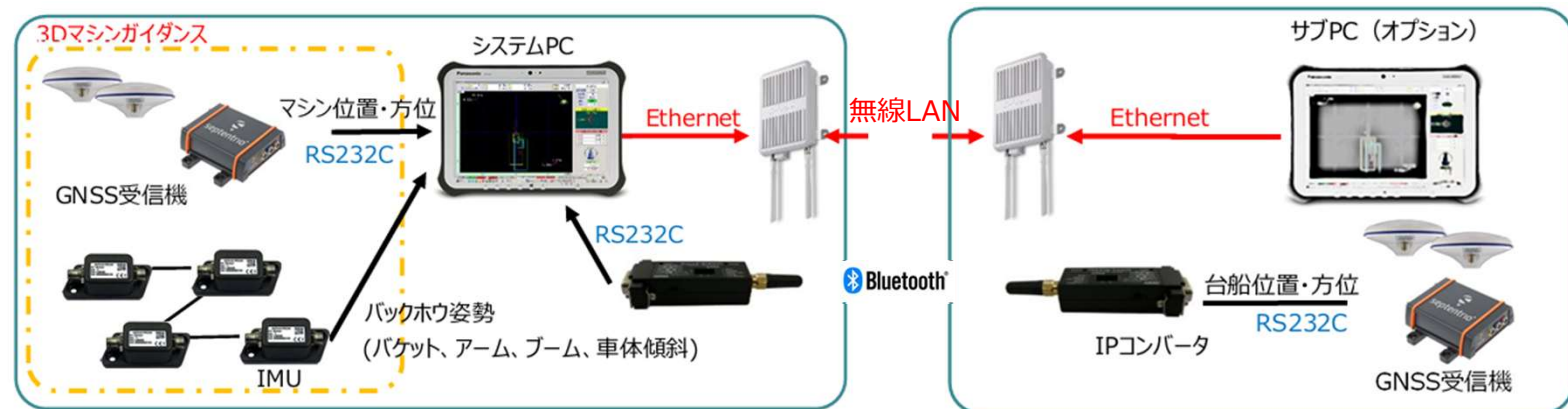
- バケット刃先の情報をリアルタイムに保存

- 施工履歴を出来形管理に利用可能

※国土交通省「施工履歴データを用いた出来形管理要領」に対応。

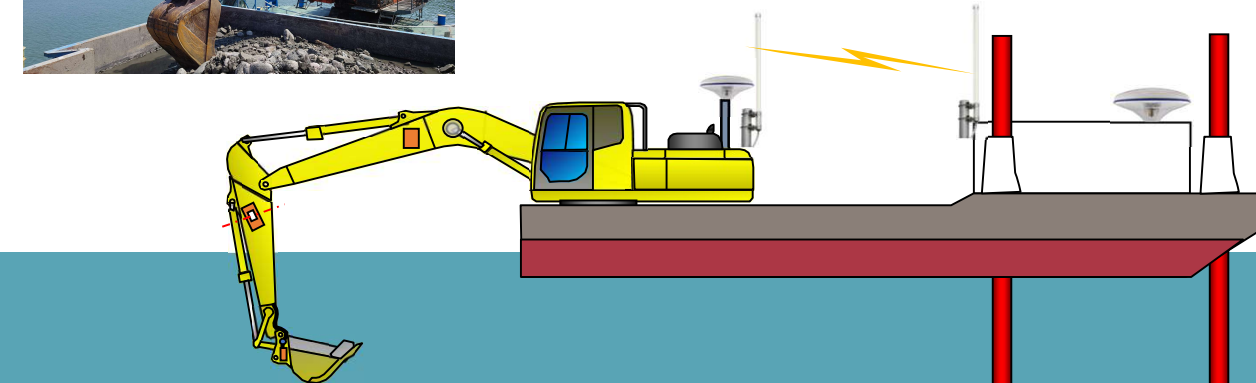
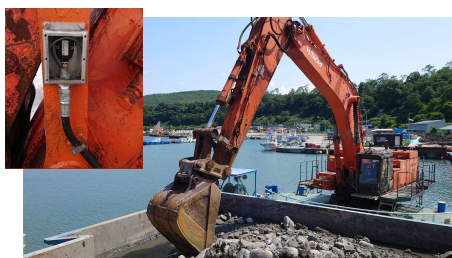


機器構成



バックホウ部

台船部



お問合せください



株式会社アビサル

横浜事業所
神戸事業所

〒222-0033 横浜市港北区新横浜2-12-11-4F

〒650-0041 神戸市中央区新港町8-2 新港貿易会館3F

Tel : 045-577-9815 Fax : 045-577-9816

Tel : 078-331-5801 Fax : 078-331-5803